

SISTEMA DE INDICADORES OBSERVATORIO URBANO

ÁREA TEMÁTICA: CALIDAD DE VIDA

SUBÁREA TEMÁTICA: Bienestar social

VARIABLE:

INDICADOR: nº 106

DISTRIBUCIÓN DE LOS HOGARES SEGÚN INGRESOS MENSUALES

FUENTE:

INSTITUTO GALEGO DE ESTATÍSTICA
ENQUISA ESTRUCTURAL A FOGARES

PERIODICIDAD:

ANUAL

RESULTADOS

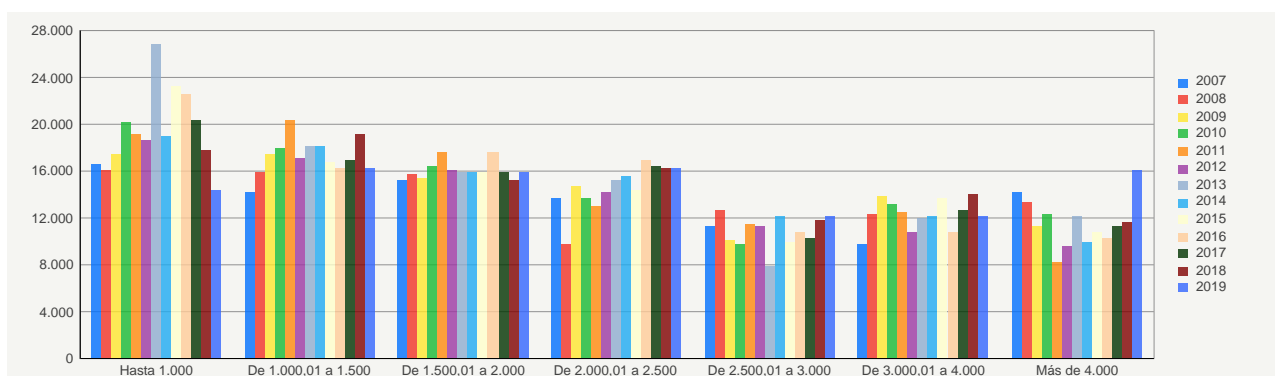
Distribución de los hogares según intervalo de ingresos mensuales. Municipio de A Coruña

Municipios	EUROS	2007	2008	2009	2010	2011	2012	2013	2014
A Coruña	Hasta 1.000	16.581	16.072	17.388	20.076	19.082	18.659	26.776	19.037
	De 1.000,01 a 1.500	14.179	15.802	17.444	17.846	20.289	17.081	18.063	18.113
	De 1.500,01 a 2.000	15.254	15.656	15.331	16.379	17.581	15.974	15.925	15.826
	De 2.000,01 a 2.500	13.601	9.742	14.667	13.580	12.958	14.084	15.109	15.453
	De 2.500,01 a 3.000	11.269	12.568	10.049	9.664	11.368	11.328	7.807	12.094
	De 3.000,01 a 4.000	9.749	12.282	13.812	13.074	12.439	10.749	11.882	12.038
	Más de 4.000	14.210	13.253	11.189	12.322	8.176	9.521	12.104	9.826
Total		94.843	95.375	99.880	102.942	101.893	97.395	107.666	102.388

Municipios	EUROS	2015	2016	2017	2018	2019
A Coruña	Hasta 1.000	23.214	22.575	20.324	17.821	14.274
	De 1.000,01 a 1.500	16.762	16.164	16.927	19.128	16.158
	De 1.500,01 a 2.000	15.927	17.599	15.924	15.196	15.905
	De 2.000,01 a 2.500	14.389	16.856	16.424	16.284	16.186
	De 2.500,01 a 3.000	9.835	10.732	10.270	11.705	12.136
	De 3.000,01 a 4.000	13.708	10.805	12.712	14.002	12.166
	Más de 4.000	10.759	10.227	11.202	11.604	16.128
Total		104.593	104.959	103.783	105.740	102.952

GRÁFICOS

Distribución de los hogares según intervalo de ingresos mensuales



CONCEPTO

DISTRIBUCIÓN DE LOS HOGARES SEGÚN INTERVALO DE INGRESOS MENSUALES

TIPOLOGÍA DE INDICADOR SEGÚN MODELO DE LA AGENCIA EUROPEA DE MEDIO AMBIENTE

INDICADOR ESTADO

EN RELACIÓN A LA DISTRIBUCIÓN DE LOS HOGARES SEGÚN SUS INGRESOS

OBJETIVO DE SOSTENIBILIDAD

TENDENCIA AL DESCENSO DE HOGARES CON INGRESOS BAJOS



SISTEMA DE INDICADORES OBSERVATORIO URBANO

ÁREA TEMÁTICA: CALIDAD DE VIDA

SUBÁREA TEMÁTICA: Bienestar social

VARIABLE:

INDICADOR: nº 106

DISTRIBUCIÓN DE LOS HOGARES SEGÚN INGRESOS MENSUALES

FUENTE:

INSTITUTO GALEGO DE ESTADÍSTICA
ENQUISA ESTRUCTURAL A FOGARES

PERIODICIDAD:

ANUAL

TENDENCIA MOSTRADA POR EL INDICADOR EN EL PERIODO Y VALORACIÓN EN CLAVE DE SOSTENIBILIDAD

LOS HOGARES CON INGRESOS INFERIORES A MIL EUROS MENSUALES DESCENDEN AÑO A AÑO DESDE 2015, POR EL CONTRARIO AUMENTAN PAULATINAMENTE DESDE EL AÑO 2016 LOS HOGARES CON INGRESOS MENSUALES SUPERIORES A CUATRO MIL EUROS MENSUALES. EN EL RESTO DE LOS TRAMOS SE PRODUCEN AUMENTOS Y DESCENSOS QUE NO PERMITEN EXTRAER CONCLUSIONES CLARAS SOBRE LA TENDENCIA: DESCENSO EN EL TRAMO (1.000-1.500), AUMENTO EN EL TRAMO (1.500-2.000), DESCENSO EN 2.000-2.500, AUMENTO EN 2.500-3.000 Y DESCENSO EN 3.000-4.000, EN EL ÚLTIMO AÑO.

