



SISTEMA DE INDICADORES OBSERVATORIO URBANO

ÁREA TEMÁTICA: ECONOMÍA Y EMPLEO

SUBÁREA TEMÁTICA: Sectores económicos

INDICADOR: nº 56

TASA ANUAL DE CIERRE DE ACTIVIDADES ECONÓMICAS POR SECTOR DE ACTIVIDAD

FUENTE:

ÁREA DE INFORMÁTICA. AYUNTAMIENTO DE A CORUÑA.

PERIODICIDAD:

ANUAL

TABLAS AUXILIARES

Número de actividades económicas en el municipio de A Coruña

SECTORES	2002		2003		2004		2005		2006	
	Actividades cesadas	Nº total de actividades	Actividades cesadas	Nº total de actividades	Actividades cesadas	Nº total de actividades	Actividades cesadas	Nº total de actividades	Actividades cesadas	Nº total de actividades
Agricultura, ganadería, caza, silvicultura y pesca	13	85	12	91	22	97	21	102	24	114
Artistas	9	49	8	51	11	64	25	90	31	109
Comercio y hostelería	1.261	11.328	710	11.410	1.595	12.487	6.372	12.709	1.124	8.725
Construcción	258	2.826	148	2.950	382	3.590	847	4.019	512	5.281
Energía, agua, minería e industria química	9	101	7	97	11	108	52	123	19	111
Industrias de aeronáutica, telecomunicación y mecánica de precisión	20	281	20	291	38	302	98	323	49	409
Instituciones financieras, seguros, jurídicas, servicios prestados a las empresas y alquileres.	368	4.710	206	4.927	437	5.586	1.530	6.303	527	6.168
Otras industrias manufactureras	87	961	60	972	99	1.004	227	1.047	152	1.593
Otros servicios	314	3.376	196	3.522	481	4.003	721	4.265	424	4.194
Transportes y comunicaciones	59	670	31	695	284	3.151	632	3.059	215	2.575
Total	2.398	24.387	1.398	25.006	3.360	30.392	10.525	32.040	3.077	29.279

SECTORES	2007		2008		2009		2010		2011	
	Actividades cesadas	Nº total de actividades	Actividades cesadas	Nº total de actividades	Actividades cesadas	Nº total de actividades	Actividades cesadas	Nº total de actividades	Actividades cesadas	Nº total de actividades
Agricultura, ganadería, caza, silvicultura y pesca	18	117	33	127	18	106	17	100	14	113
Artistas	19	120	22	150	26	171	30	176	50	199
Comercio y hostelería	1.534	12.945	1.406	12.960	1.588	13.195	1.684	13.228	1.716	13.170
Construcción	487	4.556	613	4.897	629	5.004	663	4.997	634	4.971
Energía, agua, minería e industria química	12	114	16	122	17	134	23	149	12	139
Industrias de aeronáutica, telecomunicación y mecánica de precisión	25	337	43	361	50	377	39	375	43	380
Instituciones financieras, seguros, jurídicas, servicios prestados a las empresas y alquileres.	703	7.863	780	8.509	877	8.844	859	9.399	964	9.976
Otras industrias manufactureras	117	1.080	117	1.112	128	1.131	138	1.121	131	1.374
Otros servicios	492	4.740	523	5.012	641	5.226	527	5.389	626	5.980
Transportes y comunicaciones	253	2.747	253	2.686	318	2.597	199	2.410	166	2.348
Total	3.660	34.619	3.806	35.936	4.292	36.785	4.179	37.344	4.356	38.650



SISTEMA DE INDICADORES OBSERVATORIO URBANO

ÁREA TEMÁTICA: ECONOMÍA Y EMPLEO

SUBÁREA TEMÁTICA: Sectores económicos

INDICADOR: nº 56

TASA ANUAL DE CIERRE DE ACTIVIDADES ECONÓMICAS POR SECTOR DE ACTIVIDAD

FUENTE:

ÁREA DE INFORMÁTICA. AYUNTAMIENTO DE A CORUÑA.

PERIODICIDAD:

ANUAL

SECTORES	2012		2013		2014		2015		2016	
	Actividades cesadas	Nº total de actividades	Actividades cesadas	Nº total de actividades	Actividades cesadas	Nº total de actividades	Actividades cesadas	Nº total de actividades	Actividades cesadas	Nº total de actividades
Agricultura, ganadería, caza, silvicultura y pesca	24	117	17	113	19	131	25	144	22	158
Artistas	38	189	35	194	41	204	38	219	61	261
Comercio y hostelería	1.865	13.400	1.885	13.306	1.893	13.449	1.900	13.860	2.410	14.158
Construcción	706	4.976	637	4.886	644	5.024	626	5.202	845	5.448
Energía, agua, minería e industria química	21	146	13	144	18	140	14	151	18	154
Industrias de aeronáutica, telecomunicación y mecánica de precisión	55	373	35	361	71	376	38	385	70	395
Instituciones financieras, seguros, jurídicas, servicios prestados a las empresas y alquileres.	1.002	10.504	1.105	10.908	1.160	11.493	1.148	12.236	1.532	13.054
Otras industrias manufactureras	143	1.379	124	1.363	423	1.414	173	1.167	188	1.183
Otros servicios	666	6.225	746	6.527	1.101	6.930	923	7.212	1.137	7.678
Transportes y comunicaciones	201	2.341	183	2.307	185	2.290	204	2.288	252	2.286
Total	4.721	39.650	4.780	40.109	5.555	41.451	5.089	42.864	6.535	44.775

SECTORES	2017		2018		2019		2020	
	Actividades cesadas	Nº total de actividades	Actividades cesadas	Nº total de actividades	Actividades cesadas	Nº total de actividades	Actividades cesadas	Nº total de actividades
Agricultura, ganadería, caza, silvicultura y pesca	25	171	34	168	38	168	16	144
Artistas	50	286	68	315	81	356	64	389
Comercio y hostelería	1.922	14.016	1.942	14.069	2.727	14.175	1.612	13.189
Construcción	646	5.402	615	5.425	1.049	5.459	535	5.129
Energía, agua, minería e industria química	20	162	11	169	34	209	31	244
Industrias de aeronáutica, telecomunicación y mecánica de precisión	52	391	44	385	70	405	40	396
Instituciones financieras, seguros, jurídicas, servicios prestados a las empresas y alquileres.	1.284	13.395	1.336	13.913	1.958	14.662	1.361	14.668
Otras industrias manufactureras	147	1.196	176	1.224	223	1.259	160	1.217
Otros servicios	998	8.010	1.113	8.332	1.408	8.773	1.076	8.848
Transportes y comunicaciones	186	2.245	205	2.244	291	2.240	227	2.160
Total	5.330	45.274	5.544	46.244	7.879	47.706	5.122	46.384

RESULTADOS

Porcentaje de actividades económicas que han cesado por sector

SECTORES	2002	2003	2004	2005	2006	2007	2008	2009	2010	2011
Agricultura, ganadería, caza, silvicultura y pesca	15,3%	13,2%	22,7%	20,6%	21,1%	15,4%	26,0%	17,0%	17,0%	12,4%
Artistas	18,4%	15,7%	17,2%	27,8%	28,4%	15,8%	14,7%	15,2%	17,0%	25,1%
Comercio y hostelería	11,1%	6,2%	12,8%	50,1%	12,9%	11,9%	10,8%	12,0%	12,7%	13,0%
Construcción	9,1%	5,0%	10,6%	21,1%	9,7%	10,7%	12,5%	12,6%	13,3%	12,8%
Energía, agua, minería e industria química	8,9%	7,2%	10,2%	42,3%	17,1%	10,5%	13,1%	12,7%	15,4%	8,6%
Industrias de aeronáutica, telecomunicación y mecánica de precisión	7,1%	6,9%	12,6%	30,3%	12,0%	7,4%	11,9%	13,3%	10,4%	11,3%
Instituciones financieras, seguros, jurídicas, servicios prestados a las empresas y alquileres.	7,8%	4,2%	7,8%	24,3%	8,5%	8,9%	9,2%	9,9%	9,1%	9,7%
Otras industrias manufactureras	9,1%	6,2%	9,9%	21,7%	9,5%	10,8%	10,5%	11,3%	12,3%	9,5%
Otros servicios	9,3%	5,6%	12,0%	16,9%	10,1%	10,4%	10,4%	12,3%	9,8%	10,5%
Transportes y comunicaciones	8,8%	4,5%	9,0%	20,7%	8,3%	9,2%	9,4%	12,2%	8,3%	7,1%
Total	9,8%	5,6%	11,1%	32,8%	10,5%	10,6%	10,6%	11,7%	11,2%	11,3%

SISTEMA DE INDICADORES OBSERVATORIO URBANO

ÁREA TEMÁTICA: ECONOMÍA Y EMPLEO

SUBÁREA TEMÁTICA: Sectores económicos

INDICADOR: nº 56

TASA ANUAL DE CIERRE DE ACTIVIDADES ECONÓMICAS POR SECTOR DE ACTIVIDAD

FUENTE:

PERIODICIDAD:

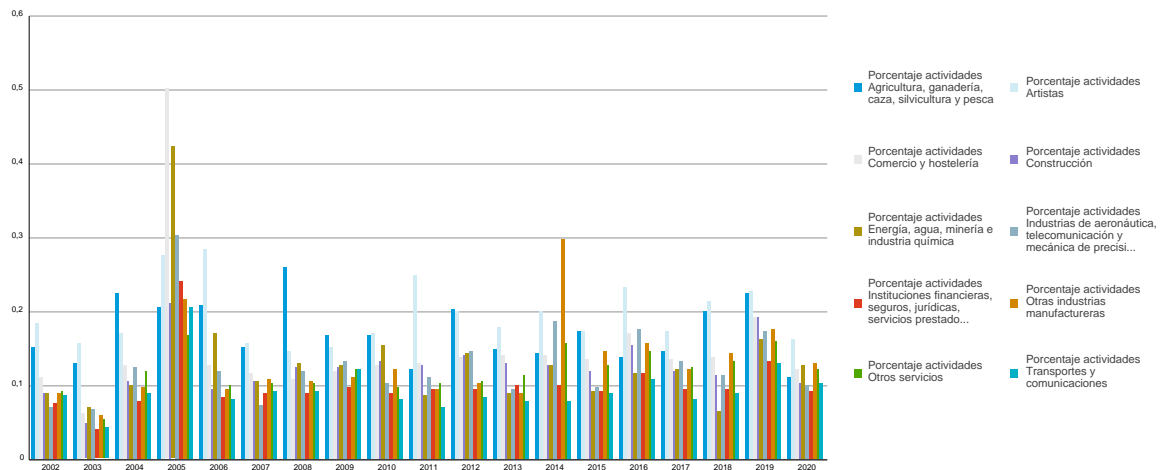
ÁREA DE INFORMÁTICA. AYUNTAMIENTO DE A CORUÑA.

ANUAL

SECTORES	2012	2013	2014	2015	2016	2017	2018	2019	2020
Agricultura, ganadería, caza, silvicultura y pesca	20,5%	15,0%	14,5%	17,4%	13,9%	14,6%	20,2%	22,6%	11,1%
Artistas	20,1%	18,0%	20,1%	17,4%	23,4%	17,5%	21,6%	22,8%	16,5%
Comercio y hostelería	13,9%	14,2%	14,1%	13,7%	17,0%	13,7%	13,8%	19,2%	12,2%
Construcción	14,2%	13,0%	12,8%	12,0%	15,5%	12,0%	11,3%	19,2%	10,4%
Energía, agua, minería e industria química	14,4%	9,0%	12,9%	9,3%	11,7%	12,3%	6,5%	16,3%	12,7%
Industrias de aeronáutica, telecomunicación y mecánica de precisión	14,7%	9,7%	18,9%	9,9%	17,7%	13,3%	11,4%	17,3%	10,1%
Instituciones financieras, seguros, jurídicas, servicios prestados a las empresas y alquileres.	9,5%	10,1%	10,1%	9,4%	11,7%	9,6%	9,6%	13,4%	9,3%
Otras industrias manufactureras	10,4%	9,1%	29,9%	14,8%	15,9%	12,3%	14,4%	17,7%	13,1%
Otros servicios	10,7%	11,4%	15,9%	12,8%	14,8%	12,5%	13,4%	16,0%	12,2%
Transportes y comunicaciones	8,6%	7,9%	8,1%	8,9%	11,0%	8,3%	9,1%	13,0%	10,5%
Total	11,9%	11,9%	13,4%	11,9%	14,6%	11,8%	12,0%	16,5%	11,0%

GRÁFICOS

Porcentaje de actividades económicas que han cerrado por sector



CONCEPTO

DETALLE DEL PORCENTAJE DE ACTIVIDADES ECONÓMICAS QUE HAN CESADO, SEGÚN SECTOR DE ACTIVIDAD

TIPOLOGÍA DE INDICADOR SEGÚN MODELO DE LA AGENCIA EUROPEA DE MEDIO AMBIENTE

INDICADOR ESTADO en relación al cierre de actividades económicas según rama de actividad

OBJETIVO DE SOSTENIBILIDAD

TENDENCIA A LA DISMINUCIÓN DEL NÚMERO DE ACTIVIDADES ECONÓMICAS QUE CESAN EN A CORUÑA



SISTEMA DE INDICADORES OBSERVATORIO URBANO

ÁREA TEMÁTICA: ECONOMÍA Y EMPLEO

SUBÁREA TEMÁTICA: Sectores económicos

INDICADOR: nº 56

TASA ANUAL DE CIERRE DE ACTIVIDADES ECONÓMICAS POR SECTOR DE ACTIVIDAD

FUENTE:

ÁREA DE INFORMÁTICA. AYUNTAMIENTO DE A CORUÑA.

PERIODICIDAD:

ANUAL

TENDENCIA MOSTRADA POR EL INDICADOR EN EL PERIODO Y VALORACIÓN EN CLAVE DE SOSTENIBILIDAD

EN EL AÑO 2020 CESARON EL 11% DE LAS ACTIVIDADES ECONÓMICAS DE LA CIUDAD. LOS ARTISTAS Y LAS INDUSTRIAS MANUFACTURERAS FUERON LOS MÁS AFECTADOS SEGUIDOS DEL SECTOR DE LA ENERGÍA, AGUA E INDUSTRIA QUÍMICA.

