



## SISTEMA DE INDICADORES OBSERVATORIO URBANO

### ÁREA TEMÁTICA: DEMOGRAFÍA

INDICADOR: nº 7

ÍNDICE DE RECAMBIO DE LA POBLACIÓN ACTIVA MUNICIPAL Y POR DISTRITO

FUENTE:

OBSERVATORIO URBANO

Obtenido a partir de datos del INE

PERIODICIDAD:

ANUAL

### RESULTADOS

#### Índice de recambio de la población activa

Año	1997	1998	1999	2000	2001	2002	2003	2004	2005	2006	2007	2008	2009	2010	2011	2012	2013	2014
Municipio de A Coruña		83,8	87,6	88,8	93,7	97,6	105,2	119,7	135,7	147,4	158,1	165,3	169,9	173,5	172,9	175,1	177,1	176,7

Año	2015	2016	2017	2018	2019	2020	2021	2022
Municipio de A Coruña	173,5	171,0	166,6	164,0	163,0	161,8	162,1	161,5

#### Índice de recambio de la población activa por distrito

	2004	2005	2006	2007	2008	2009	2010	2011	2012	2013	2014	2015	2016
DISTRITO 01	169,5	168,3	178,6	190,9	203,8	200,7	209,7	212,3	205,6	193,1	194,1	202,3	195,0
DISTRITO 02	125,3	150,0	167,1	180,3	187,8	182,9	180,4	181,3	174,8	173,4	181,6	176,5	174,3
DISTRITO 03	131,7	145,8	160,2	163,5	176,8	189,1	186,9	189,7	203,3	212,0	203,1	198,9	191,6
DISTRITO 04	126,1	145,6	162,0	174,8	184,4	194,4	201,9	197,2	195,8	205,4	197,0	193,0	198,8
DISTRITO 05	98,2	112,5	123,8	132,9	138,4	142,3	145,0	145,1	150,7	152,6	148,2	143,3	135,4
DISTRITO 06	153,1	174,8	185,6	191,6	191,3	193,7	193,8	190,2	185,3	186,7	180,8	174,8	167,3
DISTRITO 07	110,3	126,9	137,3	154,4	163,3	170,7	179,7	180,6	189,2	190,1	193,0	187,5	189,4
DISTRITO 08	97,0	106,7	113,4	120,0	123,4	131,3	135,7	133,3	122,9	120,3	118,7	121,4	124,8
DISTRITO 09	119,7	106,9	89,1	88,9	88,4	79,3	74,4	74,2	74,1	75,6	81,0	82,6	74,2
DISTRITO 10	65,3	74,5	82,0	89,1	98,7	104,7	120,0	133,2	150,5	163,7	191,0	205,5	218,2

	2017	2018	2019	2020	2021	2022
DISTRITO 01	191,8	191,8	199,2	192,2	187,4	189,8
DISTRITO 02	175,7	175,1	170,1	173,6	177,8	170,7
DISTRITO 03	183,1	176,2	175,5	165,7	159,3	161,6
DISTRITO 04	195,0	184,7	184,2	183,9	189,5	194,2
DISTRITO 05	130,5	125,9	126,0	123,9	127,8	129,8
DISTRITO 06	154,1	145,9	144,7	148,8	152,2	156,0
DISTRITO 07	189,0	188,1	188,3	185,7	181,1	178,3
DISTRITO 08	115,5	128,2	130,2	130,8	133,3	149,3
DISTRITO 09	71,9	74,1	73,9	82,0	83,3	70,4
DISTRITO 10	232,1	259,5	256,5	261,7	258,8	246,6



## SISTEMA DE INDICADORES OBSERVATORIO URBANO

### ÁREA TEMÁTICA: DEMOGRAFÍA

INDICADOR: nº 7

ÍNDICE DE RECAMBIO DE LA POBLACIÓN ACTIVA MUNICIPAL Y POR DISTRITO

FUENTE:

OBSERVATORIO URBANO

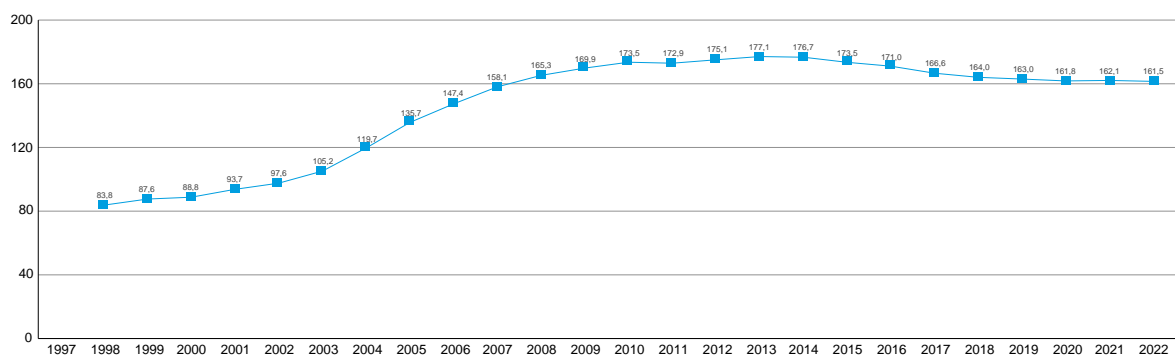
Obtenido a partir de datos del INE

PERIODICIDAD:

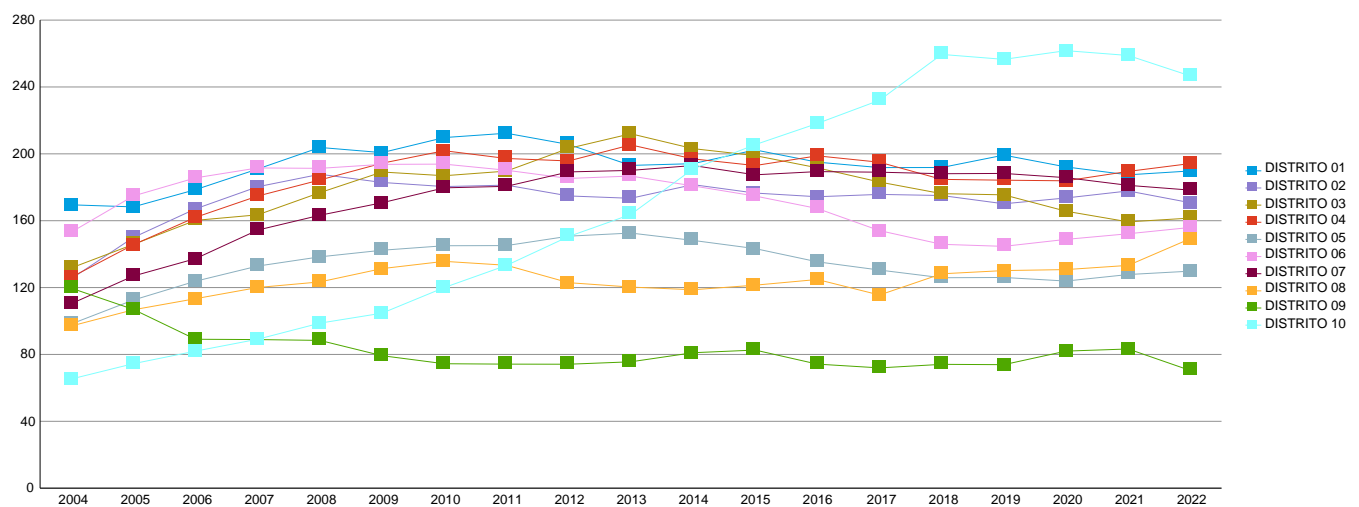
ANUAL

### GRÁFICOS

#### Índice de recambio de la población activa en A Coruña



#### Índice de recambio de la población activa por distritos en A Coruña





## SISTEMA DE INDICADORES OBSERVATORIO URBANO

ÁREA TEMÁTICA: DEMOGRAFÍA

INDICADOR: nº 7

ÍNDICE DE RECAMBIO DE LA POBLACIÓN ACTIVA MUNICIPAL Y POR DISTRITO

**FUENTE:**

OBSERVATORIO URBANO  
Obtenido a partir de datos del INE

**PERIODICIDAD:**

ANUAL

### CONCEPTO

COCIENTE DE LA POBLACIÓN EN EL RANGO 60 - 64 AÑOS Y LA POBLACIÓN EN EL RANGO 15 - 19 AÑOS, POR 100.  $(\text{POBLACIÓN } 60-64 / \text{POBLACIÓN } 15-19) * 100$ . ESTE ÍNDICE MIDE LA CAPACIDAD DE SUSTITUCIÓN DE LA POBLACIÓN ACTIVA. EL DECREMENTO DEL VALOR DEL ÍNDICE REPRESENTA UNA MAYOR CAPACIDAD DE REEMPLAZO GENERACIONAL DE LA POBLACIÓN ACTIVA

### TIPOLOGÍA DE INDICADOR SEGÚN MODELO DE LA AGENCIA EUROPEA DE MEDIO AMBIENTE

INDICADOR FUERZA MOTRIZ	Población como agente que presiona sobre el medio
INDICADOR ESTADO	Realidad demográfica de A Coruña

### OBJETIVO DE SOSTENIBILIDAD

MENOR QUE 100

### TENDENCIA MOSTRADA POR EL INDICADOR EN EL PERIODO Y VALORACIÓN EN CLAVE DE SOSTENIBILIDAD

EL DISTRITO 9 ES EL ÚNICO QUE CUMPLE CON EL OBJETIVO DE ÍNDICE DE RECAMBIO DE POBLACIÓN ACTIVA, ES DECIR, TIENE MÁS POBLACIÓN CON EDADES ENTRE 15-19 AÑOS QUE ENTRE 60-64 AÑOS. LA EVOLUCIÓN DE ESTE INDICADOR MUESTRA UN INCREMENTO CONSTANTE HASTA EL AÑO 2013, AÑO A PARTIR DEL CUAL EMPIEZA A DESCENDER DE FORMA PAULATINA ACORTANDO ASÍ LA DIFERENCIA DE POBLACIÓN EN AMBOS RANGOS DE EDAD (15 A 19 AÑOS Y 60 A 64 AÑOS).

