



Ayuntamiento de A Coruña / La Coruña
Concello de A Coruña

| | | |
|--|--------------|---|
| RESUMEN MEMORIA 2002 | MEMORIA 2002 | 1 |
| 1. PRESUPUESTO 2002 | | 2 |
| 2. ORGANIGRAMA DE LA CONCEJALÍA DE CULTURA Y EDUCACIÓN | | 3 |
| 3. DIRECCIONES DE INTERÉS 2002 | | 4 |



Ayuntamiento de A Coruña / La Coruña Concello de A Coruña

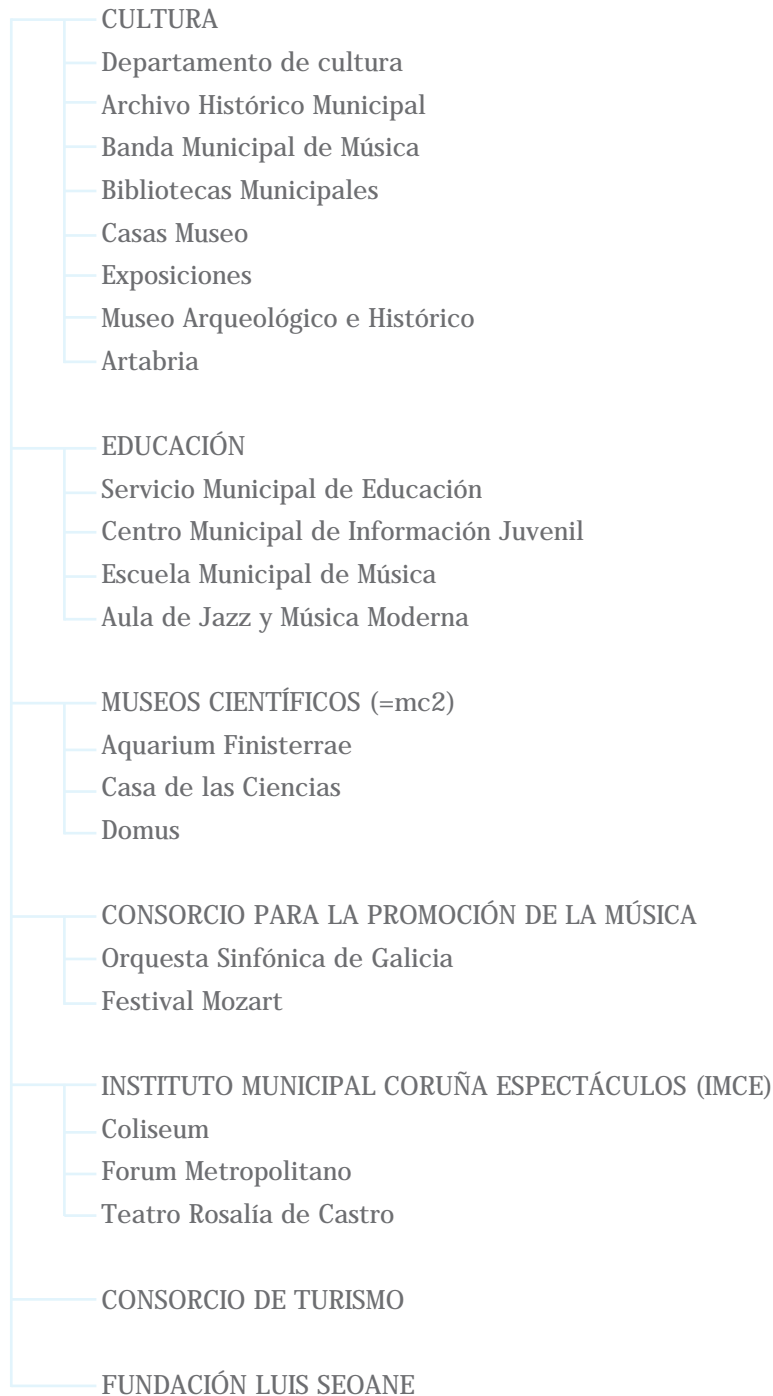
1. PRESUPUESTO 2002

PRESUPUESTO SERVICIOS

| Promoción y difusión de la Cultura: | |
|---|----------------|
| Archivo Histórico: | 144.374,82 ¤ |
| Banda Municipal: | 111.139,85 ¤ |
| Bibliotecas Municipales: | 2.220.035,85 ¤ |
| Casas Museo (inversión) | 1.707.461,26 ¤ |
| Exposiciones: | 613.521,37 ¤. |
| Museo Arqueológico e Histórico: | 190.535,00 ¤ |
| Proyecto Artabria (inversión) | 2.093.493,71 ¤ |
| Educación: | 3.681.259,75 ¤ |
| Museos Científicos: | 4.460.537,00 ¤ |
| | |
| Instituto Municipal Coruña Espectáculos (IMCE): | 3.863.394,03 ¤ |
| | |
| Consortio para Promoción de la Música: | 9.903.000,00 ¤ |
| | |
| Consortio de Turismo: | 558.940,00 ¤ |
| | |
| Fundación Luis Seoane: | 240.000,00 ¤ |



2. ORGANIGRAMA DE LA CONCEJALÍA DE CULTURA Y EDUCACIÓN





Ayuntamiento de A Coruña / La Coruña
Concello de A Coruña

3. DIRECCIONES DE INTERÉS 2002

| SERVICIOS | DIRECCIÓN | TELÉFONO | FAX | CORREO ELECTRÓNICO Y WEB |
|---|---|------------------------------|------------------------|---|
| CONCEJALÍA DE BIENESTAR Y CULTURA | | | | |
| Concejalía de Cultura | Plaza de M ^a Pita 1 (15001) | 981-18 42 03 | 981-18 42 30 | cultura@aytolacoruna.es |
| Área de Bienestar | Casa Paredes Avda La Marina, 18-1ªplanta. (15001) | 981-18 98 30 | 981-18 98 29 | carlosaller@aytolacoruna.es |
| Departamento de Cultura | C/ Durán Loriga, 10- 4ª planta. (15003) | 981-18 42 03 | 981-18 43 85 | Ialonso@aytolacoruna.es |
| ARCHIVO HISTÓRICO | | | | |
| Archivo histórico | C/ Durán Loriga, 10- 3ª planta. (15003) | 981-18 43 94 | 981-18 43 95 | Archivo@aytolacoruna.es |
| BANDA MUNICIPAL DE MÚSICA | | | | |
| Banda Municipal de Música | Coliseo. Avda. Alfonso Molina, s/n. (15008) | 981-13 43 50 981-29 80 16 | 981-13 60 01 (IMCE) | p.pachote@aytolacoruna.es (Xosé Carlos García Pardo) |
| BIBLIOTECAS MUNICIPALES | | | | |
| Serv. Municipal de Lectura Pública | C/ Durán Loriga, 10- 1ª planta. (15003) | 981-18 43 84 | 981-18 43 85 | Smlp@aytolacoruna.es |
| Bibl. Estudios Locales | C/ Durán Loriga, 10 - 1ª planta. (15003) | 981-18 43 86 | 981-18 43 85 | Bestudiosl@aytolacoruna.es |
| Bibl. Infantil y Juvenil | C/ Durán Loriga, 10 - bajo. (15003) | 981-18 43 88 | 981-17 30 91 | Binfantil@aytolacoruna.es |
| Bibl. Castrillón | Plz. Pablo Iglesias, s/n. (15009) | 981-18 43 90 | 981-18 43 91 | Bcastrillon@aytolacoruna.es |
| Bibl. Monte Alto | C/ Vereda Polvorín, 4 - 3ª planta. (15002) | 981-18 43 82 | 981-18 43 83 | Bmontealto@aytolacoruna.es |
| Bibl. Sagrada Familia | C/ Sagrada Familia, 28-30. (15011) | 981-18 43 92 | 981-18 43 93 | Bsagra@aytolacoruna.es |
| Bibl. Fórum | Fórum Metropolitano. C/ Río Monelos, 1. (15006) | 981-18 42 98 | 981-18 42 95 | Bforum@aytolacoruna.es |
| EXPOSICIONES | | | | |
| Kiosko Alfonso | Jardines Méndez Núñez. (15003) | | | |
| Casa Cultura Salvador de Madariaga | C/ Durán Loriga, 10. (15003) | 981-18 98 98 | 981-18 98 97 | kioskoalfonso@aytolacoruna.es |
| Sala de Exposiciones Palacio Municipal | Pza. M ^a Pita, 1. (15001) | | | |
| MUSEO ARQUEOLÓGICO E HISTÓRICO | | | | |
| Museo Arqueológico e Histórico | Castillo San Antón Paseo del Parrote, 16. (15001) | 981- 18 98 50 | 981-18 98 51 | museo@sananton.org |



Ayuntamiento de A Coruña / La Coruña
Concello de A Coruña

| SERVICIOS | DIRECCIÓN | TELÉFONO | FAX | CORREO ELECTRÓNICO Y WEB |
|--|--|----------------------------|--------------|--|
| SERVICIO MUNICIPAL DE EDUCACIÓN | | | | |
| Educación | Casa Paredes. Avda. la Marina, 18-2ª planta. (15001) | 981-18 43 96 | 981-18 43 97 | educacion@aytolacoruna.es WEB: www.edu.aytolacoruna.es |
| Escuela de Música | C/ Torre, 67. (15002) | 981-22 67 52 | 981-22 71 29 | emusica@edu.aytolacoruna.es |
| Aula de Jazz | CEIP Alborada. 2ª planta 2ª Fase Polígono de Elviña. (15008) | 981-24 44 67 | 981-24 89 02 | jazz-moderna@edu.aytolacoruna.es |
| Centro de Información Juvenil | Fórum Metropolitano C/ Río Monelos, 1. (15006) | 981-18 42 94 | 981-18 42 95 | cmij@aytolacoruna.es WEB: aytolacoruna.es/cmij |
| MUSEOS CIENTÍFICOS Web: www.casaciencias.org / www.mc2.cc | | | | |
| Casa de las Ciencias y Planetario | Parque Sta. Margarita. (15005) | 981-18 98 46 | 981-18 98 47 | planetarium@aytolacoruna.es |
| Domus | C/ Santa Teresa, 1. (15002) | 981-18 98 40 | 981-18 98 41 | domus@casaciencias.org |
| Acuarium Finisterrae | Paseo Marítimo, s/n. (15002) | 981-18 98 42 | 981-18 98 43 | aquarium@casaciencias.org |
| IMCE | | | | |
| Coliseum | Avda. Alfonso Molina, s/n. (15008) | 981-13 31 95 / 13 44 50 | 981-13 60 01 | imce@aytolacoruna.es |
| Teatro Rosalía de Castro | C/ Riego de Agua, 37. (15001) | 981-18 43 49 | 981-18 43 49 | |
| Fórum Metropolitano | C/ Río Monelos, 1. (15006) | 981-18 42 93 | 981-18 42 95 | forum@aytolacoruna.es |
| CONSORCIO PARA LA PROMOCIÓN DE MÚSICA | | | | |
| Orquesta Sinfónica de Galicia | Palacio de Congresos y de la Ópera C/Glorieta de América, 3. (15004) | 981-25 20 21 | 981-27 74 99 | info@sinfonicadegalicia.com WEB: sinfonicadegalicia.com |
| FUNDACIÓN LUIS SEOANE | | | | |
| Fundación Luis Seoane | C/ Durán Loriga 10 - 2ª planta. (15003) | 981-22 73 55 | 981-22 75 27 | luisseoane@interbook.net WEB: www.luisseoanefund.org |
| CONSORCIO DE TURISMO | | | | |
| Consortio de Turismo: Turismo de La Coruña | Casa Paredes. Avda. la Marina, 18. (15001) | 981-18 43 44 | 981-18 43 45 | info@turismocoruna.es WEB: turismodelacoruña.com |